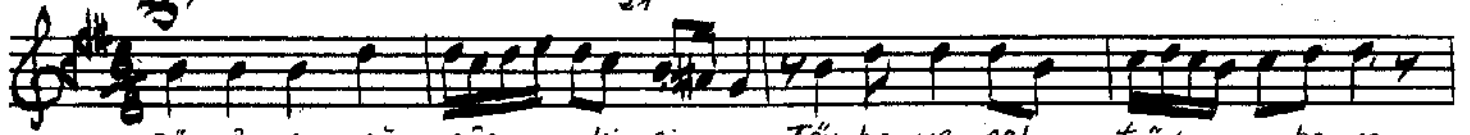


Düyek

SEGÂH İLÂHÎ SÖZ: YUNUS EMRE
Beste: HAFİZ YASAR OKUR

21



Dün yâ ya mağ rûr ki şî Töv be ye gel töv ... be ye
Ken di e lin de i ken Ken di şeh rin de ... i ken



Uç ma dan öm rûn ku su Töv be ye gel töv ... be ye
Tev hid di lin de i ken Töv be ye gel töv ... be ye



U lu ki yâ met .. ko pa Düz o la de re .. te pe
U ça gi de cân .. da hî Ku ru ka la ten da hî



Ni ce ler yol dan sa pa Töv be ye gel töv ... be ye
Yu nus EM RE sen da hî Töv be ye gel töv ... be ye

Dünyâya mağrûr kişi
Tövbeye gel tövbeye
Uçmadan ömrün kusu
Tövbeye gel tövbeye

Ey halk içinde ulu
Ölmüşün nefsin kulu
İşit hey yaman hâlî
Tövbeye gel tövbeye

Sakalına baka bak
Kara iken oldu ak
Dünyâ sana kurdu fak
Tövbeye gel tövbeye

Ulu kıyâmet kopa
Düz ola dere tepe
Niceler goldan sapa
Tövbeye gel Tövbeye

Kendi elinde iken
Kendi şehrinde iken
Tevhid dilinde iken
Tövbeye gel tövbeye

Uça gide cân dahi
Kuru kala ten dahi
YUNUS EMRE sen dahi
Tövbeye gel tövbeye

Sefar Beba'nın "bestekârından geçildi" notu
ile Vakıf'dan aldığım bir notadan ...
6.4.1991.

Emrah Kod